

Oprogramowanie Active Workspace

HD-PLM wspomaga szybsze podejmowanie właściwych decyzji

Korzyści

- Szybkie i łatwe znajdowanie właściwych danych bez względu na to, gdzie są przechowywane.
- Podejmowanie właściwych decyzji w kontekście jedynie istotnych informacji.
- Szybki kontakt z odpowiednią osobą, która pomoże podjąć właściwą decyzję.
- Możliwość sprawdzenia, jak inne informacje PLM wpływają na podejmowane decyzje.
- Możliwość zwiększenia elastyczności dzięki zawsze aktualnym informacjom na temat kluczowych wskaźników efektywności (KPI).
- Szybsza praca dzięki błyskawicznemu dostępowi do ważnych informacji.
- Podniesienie jakości współpracy dzięki udostępnianiu innym osobom dokładnie tych informacji, których potrzebują.
- Wyświetlanie zawsze aktualnych danych bez konieczności wprowadzania wstępnej konfiguracji.
- Łatwiejsze zrozumienie problemów geometrycznych dzięki ultraszybkiej wizualizacji i sprawniejsze decydowanie o wyborze stosownej alternatywy.

Podsumowanie

Proces rozwoju produktu jest złożony. Od użytkowników oczekuje się, że będą podejmować dobre decyzje na podstawie dużych ilości danych wejściowych często pochodzących z wielu różnych źródeł. Niezależnie od tego, czy jesteś zaawansowanym użytkownikiem środowiska Active Workspace, czy korzystasz z niego okazjonalnie, pomoże Ci ono znaleźć i zrozumieć informacje, których potrzebujesz do podejmowania właściwych decyzji, które przekładają się na lepsze produkty. Dzięki oprogramowaniu Active Workspace wszystkie potrzebne dane z każdego miejsca w firmowym systemie PLM można znaleźć bez problemu. Można więc łatwiej i szybciej niż dotąd podejmować rozsądne decyzje w kontekście bieżącego zadania.

Intuicyjne tworzenie wizualizacji i przeglądanie danych produktu

Aby ustrzec się problemów, należy wiedzieć, jak produkty wyglądają i w jaki sposób są powiązane z opisującymi je danymi. Dzięki oprogramowaniu Active Workspace można łatwo lokalizować, przeglądać i wizualizować produkty przy użyciu intuicyjnych graficznych komponentów, które pomagają określać, co należy dokładniej sprawdzić. Nowe, wydajne funkcje wizualizacji pozwalają wyświetlać produkty znacznie szybciej niż kiedyś. Ponadto bardziej realistyczne modele ułatwiają osobom nieużywającym

oprogramowania CAD zapoznanie się z produktem bez konieczności tworzenia kosztownych i czasochłonnych prototypów. Kiedy znajdziesz to, czego szukasz, do wyświetlenia dodatkowych danych produktu, takich jak dokumentacja czy informacje o atrybutach,



Użytkownik wyświetla wydajnie działające, realistyczne grafiki.

TEAMCENTER

www.siemens.com/teamcenter

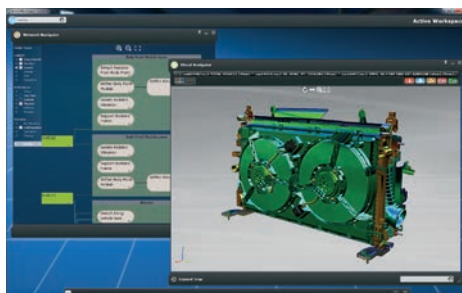
SIEMENS

Active Workspace

Funkcjonalności

- Filtry kontekstowe w wynikach wyszukiwania pomagające znaleźć tylko potrzebne dane.
- Znajdowanie danych bez wcześniejszego uzyskiwania wielu dodatkowych informacji.
- Wyszukiwanie elementów na podstawie geometrycznych podobieństw.
- Pojedyncza aplikacja służąca do znajdowania danych przechowywanych w dowolnej bazie w „ekosystemie” rozwoju produktu.
- Graficznie przedstawianie atrybutów i parametrów produktu bezpośrednio na modelu 3D.
- Przesyłanie informacji do odpowiedniego narzędzia produkcyjnego.
- Intuicyjne określanie kluczowych współpracowników.
- Wizualizowanie dużych, dokładnych reprezentacji produktów w znacznie krótszym czasie niż wcześniej.
- Intuicyjne przeglądanie zestawień produktów, takich jak struktury złożzeń czy inne metody dzielenia.
- Tworzenie realistycznych wizualizacji złożonych produktów.
- Intuicyjne wyświetlanie relacji między wszystkimi danymi produktu, takimi jak wymagania, funkcje, diagramy logiczne, fizyczne części i wszystkie inne informacje związane z inżynierią systemów.

wystarczy jedno kliknięcie. Tak samo proste jest sprawdzenie powiązania tych danych z innymi informacjami PLM. Dzięki nawigatorowi sieciowemu w oprogramowaniu Active Workspace można łatwo wyświetlić i zrozumieć związki określonych informacji z innymi, przechowywanymi w systemie PLM.



Użytkownik ogląda produkt na intuicyjnym modelu 3D i jednocześnie widzi powiązania z innymi informacjami.

Porównywanie i graficzne przedstawienie informacji o produkcji

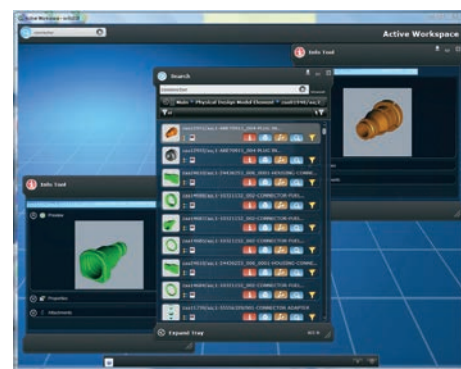
Jaka część produktu jest gotowa do produkcji? Czy przekroczono wagę lub budżet? Jakie problemy należy rozwiązać? Przy użyciu Active Workspace można sprawdzić to w prosty sposób bezpośrednio na modelu 3D produktu za pomocą oznaczonego kolorami, łatwego do zrozumienia, raportu wizualnego. Oznaczenie modelu kolorami ułatwia wszystkim zrozumienie, czy produkt jest zgodny z kluczowymi parametrami. Nie jest to czasochłonne i nie wymaga dużego wysiłku.



Użytkownik wyświetla kodowany kolorami raport graficzny bezpośrednio na modelu 3D produktu.

Konfigurowanie i udostępnianie kontekstów

Czy często przeprowadzasz taki sam rodzaj wyszukiwania? Czy istnieje raport, do którego regularnie wracasz? Czy musisz udostępniać te informacje innym osobom? Oprogramowanie Active Workspace obejmuje intuicyjną koncepcję nazywaną „półką”. Dane, np. filtrowaną listę wyników wyszukiwania, oznaczony kolorami raport wizualny lub cokolwiek innego, wystarczy upuścić na półkę. Może to być półka należąca do Ciebie lub innego członka zespołu. Może to być nawet udostępniona półka dla całego zespołu. Kiedy dane znajdują się na półce, każdy, kto ma uprawnienia dostępu, może z nich skorzystać i mieć pewność, że są one dokładne i aktualne.

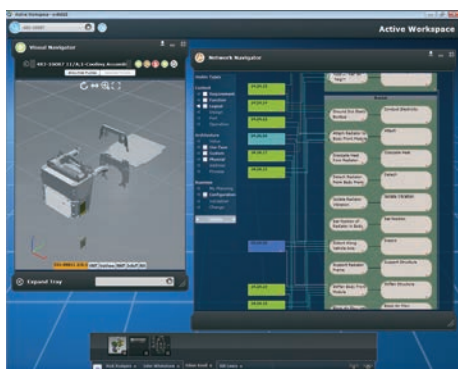


Wyniki wyszukiwania z wielu źródeł są prezentowane użytkownikowi w przejrzysty sposób.

Efektywna współpraca

Jedną z najważniejszych kwestii dotyczących efektywnej współpracy jest wiedza, z kim konkretnie należy się kontaktować. Czy musisz pracować z odpowiedzialnym inżynierem? Czy chcesz sprawdzić projekt wraz z osobą z hali produkcyjnej? Active Workspace zasugeruje odpowiednich użytkowników, którzy będą mogli pomóc w rozwiązaniu danego problemu. Określ potrzebne

informacje i zacznij współpracować. Być może wystarczy krótka rozmowa na komunikatorze. A może chcesz, żeby druga osoba widziała dokładnie to, co Ty? Dzięki dostępowi do listy użytkowników związanych z projektem oraz integracji z narzędziami, takimi jak komunikatory, poczta e-mail i Teamcenter® Appshare (rozwiązaniu wspomagającym współdzielenie aplikacji), Active Workspace sprawia, że współpraca przebiega płynnie i bezproblemowo.

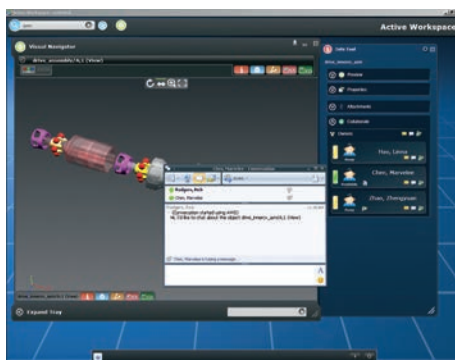


W Active Workspace relacje związane z inżynierią systemów są przedstawione w przejrzysty sposób.

Szybsze znajdowanie potrzebnych informacji

Czasem wydaje się, że trzeba wiele wiedzieć o tym, co należy znaleźć, zanim w ogóle będzie można zacząć wyszukiwanie. Oprócz tego informacje często znajdują się w wielu różnych

miejscach. Nie jest to ani intuicyjne, ani nie pomaga w podejmowaniu dobrych decyzji. W oprogramowaniu Active Workspace zastosowano inne podejście. Mając bardzo mało informacji, możesz przeglądać i znajdować informacje znajdujące się w dowolnej części systemu PLM — nawet wtedy, gdy są przechowywane w innym miejscu niż Teamcenter. Nie musisz używać słów, aby znaleźć informacje, ponieważ oprogramowanie Active Workspace zawiera funkcję wyszukiwania kształtów — czyli umożliwia znalezienie danych na podstawie geometrii. Niezwykle duża wydajność wyszukiwania, sugerowane filtry wyników i dostęp do zewnętrznych systemów sprawiają, że znalezienie odpowiednich informacji trwa o wiele krócej i jest łatwiejsze niż kiedykolwiek.



Active Workspace sugeruje kluczowe osoby, z którymi użytkownik może współpracować.

Kontakt
Siemens Industry Software
Ameryka Pn. i Pld. +1 800 498 5351
Europa +44 (0) 1276 702000
Azja i Pacyfik +852 2230 3333
Polska +48 22 339 36 85

www.siemens.com/plm

© 2012 Siemens Product Lifecycle Management Software Inc. Wszelkie prawa zastrzeżone. Siemens i logo Siemens są zastrzeżonymi znakami towarowymi firmy Siemens AG. D-Cubed, Femap, Geolus, GO PLM, I-deas, Insight, JT, NX, Parasolid, Solid Edge, Teamcenter, Tecnomatix oraz Velocity Series są znakami towarowymi lub zastrzeżonymi znakami towarowymi firmy Siemens Product Lifecycle Management Software Inc. lub podmiotów zależnych w Stanach Zjednoczonych i innych krajach. Pozostałe występujące w niniejszej publikacji logo, znaki towarowe, zastrzeżone znaki towarowe i znaki usług należą do odpowiednich właścicieli.
X7-PL 27084 4/12 L